



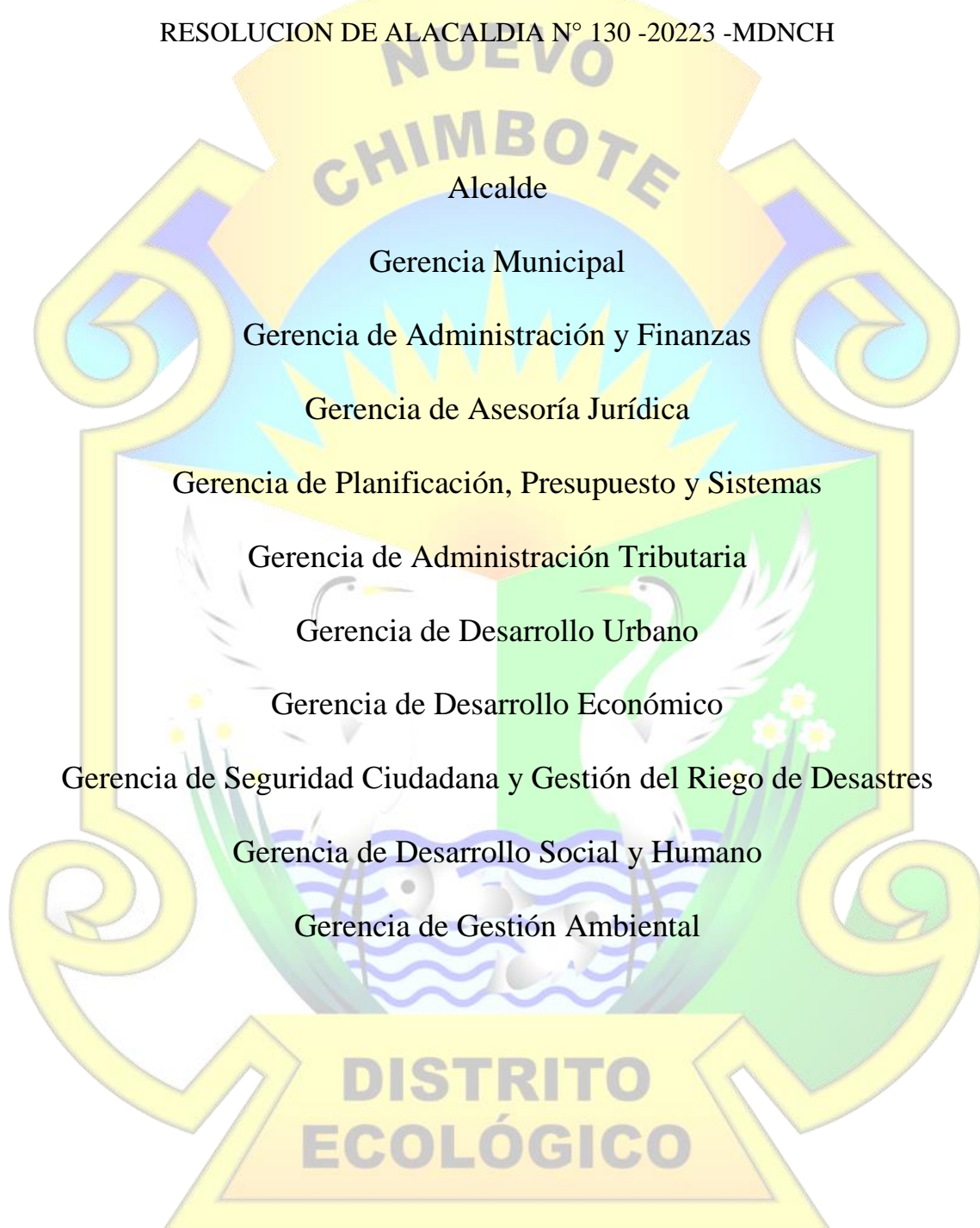
MUNICIPALIDAD DISTRITAL DE
NUEVO CHIMBOTE
SANTA - ÁNCASH

PLAN ESTRATÉGICO INSTITUCIONAL 2024 - 2027



**COMISIÓN DE PLANEAMIENTO ESTRATÉGICO Y EQUIPO
TÉCNICO**

RESOLUCION DE ALACALDIA N° 130 -20223 -MDNCH





INDICE

PRESENTACIÓN	4
I. DECLARACIÓN DE POLÍTICA INSTITUCIONAL	5
Lineamientos de Política Institucional	6
Valores institucionales	7
II. MISIÓN INSTITUCIONAL	8
III. OBJETIVOS ESTRATÉGICOS INSTITUCIONALES (CON INDICADORES)	10
IV. ACCIONES ESTRATÉGICAS INSTITUCIONALES (CON INDICADORES)	12
V. RUTA ESTRATÉGICA	15
VI. ANEXOS	21
MATRIZ DE ARTICULACIÓN DE PLANES (ANEXO B-1)	22
MATRIZ DEL PLAN ESTRATÉGICO INSTITUCIONAL (ANEXO B-2)	29
FICHA TÉCNICA DEL INDICADOR DE OBJETIVOS Y ACCIONES (ANEXO A-6)	39
SIGLAS	73





PRESENTACIÓN

La municipalidad distrital de Nuevo Chimbote como órgano de gobierno local fue creada mediante ley N° 26318 del 1 de junio de 1994. Es una entidad con personería jurídica de derecho público y plena capacidad para el cumplimiento de sus fines; el cual se encuentra ubicado en la provincia de Santa, departamento de Ancash.

El Plan Estratégico Institucional - PEI de la Municipalidad Distrital de Nuevo Chimbote, para el periodo 2024-2027, ha sido elaborado en aplicación a las orientaciones que establece la Guía para el Planeamiento Institucional modificada con la Resolución de Presidencia de Consejo Directivo N° 00016-2019/CEPLAN/PCD, y en el marco a la Guía para la elaboración de indicadores de políticas nacionales y planes estratégicos aprobada con la Resolución de Presidencia de Consejo Directivo N° 00015- 2021-CEPLAN/PCD.

El presente plan en un insumo que proveerá la Municipalidad Distrital de Nuevo Chimbote, el marco de acción que oriente su gestión para enfrentar hechos futuros, puesto que para lograr el desarrollo es necesario diagnosticar los problemas de la realidad institucional, la anticipación de las acciones que resuelven estos problemas y establecer prioridades tomando en cuentas los recursos con lo que dispone la municipalidad, que va a permitir ejecutar las estrategias con el fin de lograr el bienestar de la población del distrito y cumplir con nuestra misión institucional.

El Plan Estratégico Institucional PEI 2024-2027 de la Municipalidad Distrital de Nuevo Chimbote, es un instrumento de gestión que define la estrategia del Pliego para lograr sus objetivos, en un periodo de cuatro (4) años, a través de iniciativas diseñadas para producir una mejora en el bienestar de la población a la cual sirve. Estos objetivos se deben reflejar en resultados. Asimismo, se encuentra articulado al Plan de Desarrollo Regional Concertado (PDRC) 2016-2027 ampliado del Departamento de Ancash, aprobado con Ordenanza Regional N° 009-2016-GRA/CR para el periodo 2016-2021 y ampliado al año 2027 con Informe Técnico N° D000042-2022-CEPLAN-DNCPDRC y, con la Política General de Gobierno aprobada con el D.S N° 042-2023-PCM.

Finalmente es compromiso de los funcionarios y servidores de la Municipalidad Distrital de Nuevo Chimbote, implementar el presente documento de gestión, en beneficio para la población en general, traduciéndose en el incremento de la confianza ciudadana con la administración pública.

**DISTRITO
ECOLÓGICO**


I. DECLARACIÓN DE POLÍTICA INSTITUCIONAL





DECLARACIÓN DE POLÍTICA INSTITUCIONAL

Conforme a la ley orgánica de creación de las municipalidades, la municipalidad tiene como competencia y funciones específico el cumplimiento armónico con la política y planes nacionales, regionales y locales de desarrollo, asimismo, la municipalidad tiene autonomía política, económica y administrativa en los asuntos de su competencia, por ende, la municipalidad fórmula su política institucional.



La Municipalidad Distrital de Nuevo Chimbote, desarrolla una gestión pública y eficiente con el fin de reducir las brechas en todos los sectores, al ser una institución líder que promueve el acceso al desarrollo humano integral y sostenible, consolidando una gestión participativa con acciones orientadas a un manejo con transparencia de los recursos, que generan bienestar y valor público en la población, en el marco de la modernización de la gestión pública, para consolidar un territorio competitivo, integrado e interconectado.

Lineamientos de Política Institucional

Se establece los siguientes lineamientos de políticas institucionales:

- ✚ Contribuir con la mejora de las condiciones para el acceso universal a prestaciones de salud integral gratuito y de calidad, en beneficio de la población del distrito.
- ✚ Contribuir con la mejora de los servicios y acceso a una educación de calidad desde la primera infancia en los diferentes niveles y modalidades de la población del distrito.
- ✚ Incrementar el crecimiento económico y mejorar la competitividad de los agentes económicos del distrito para dinamizar la reactivación económica de los diversos sectores.
- ✚ Incrementar la conservación, recuperación y puesta en valor de capital natural, a través de la gestión integrada de los recursos naturales, evitando así la degradación de los ecosistemas.
- ✚ Fortalecer la capacidad de prevención, reducción y respuesta de la población y sus medios de vida ante peligros naturales y antrópicos, incidiendo en los factores que incrementan los niveles de riesgo.
- ✚ Fortalecer la atención intersectorial, con el fin de lograr el desarrollo social de la población del distrito.
- ✚ Fortalecer la institucionalidad para mejorar la atención al ciudadano con énfasis en procesos administrativos digitales, eficientes y transparentes.



Valores institucionales

- **Transparencia**, se debe mostrar los resultados de la gestión institucional, conforme a la norma de transparencia y acceso a la información pública.
- **Probidad**, la persona actúa con rectitud, honradez y honestidad en cada uno de los procedimientos institucionales, desechando todo provecho o ventaja personal.
- **Compromiso**: Para alcanzar los objetivos y metas con plena identificación institucional.
- **Ética**: Basado en la observancia de valores, principios y deberes que garanticen el profesionalismo y la eficiencia
- **Solidaridad**: Interés y apertura al servicio de los demás, a la participación social, para el logro del bienestar común.
- **Inclusión**: Valorar la diversidad social, cultural, étnica, sexual y personal de nuestro entorno y asumir un compromiso dirigido a dimensionar al ser indistintamente de su particularidad.
- **Vocación de Servicio**: Esmero en la atención a los usuarios con un trato amable, oportuno, humano y de calidad.
- **Responsabilidad**, es la actitud para cumplir sus obligaciones de manera comprometida y oportuna en el tiempo establecido, garantizando el bien común y con responsabilidad social y ambiental.

**DISTRITO
ECOLÓGICO**

II. MISIÓN INSTITUCIONAL





Misión Institucional

Conforme a la ley orgánica de municipalidades, se formula la misión institucional, en el cual se precisa la razón de ser de la entidad, considerando la población a la cual sirve, asimismo se da mediante un proceso participativo entre los miembros de la comisión de planeamiento estratégico y equipo técnico.

“Promover el desarrollo integral sostenible y brindar servicios públicos de calidad en el distrito de Nuevo Chimbote, bajo una gestión moderna, transparente, eficiente, competitiva e inclusiva, con énfasis ambiental y la reducción de riesgos”



III. OBJETIVOS ESTRATÉGICOS INSTITUCIONALES (CON INDICADORES)





Objetivos Estratégicos Institucionales (Con Indicadores)

La Municipalidad Distrital de Nuevo Chimbote en el marco de sus funciones y competencia, determina once (11) Objetivos Estratégicos Institucionales (OEI), los cuales se articulan con las políticas nacionales, sectoriales y territoriales, orientados a mejorar la calidad de vida de la población del distrito.

Tabla 1. Objetivos Estratégicos Institucionales

OEI	Objetivo Estratégico Institucional	Nombre del indicador
OEI.01	Contribuir con la calidad de los servicios de salud en el Distrito de Nuevo Chimbote.	Número de beneficiarios de la Oficina Municipal de Atención a la Persona con Discapacidad
OEI.02	Mejorar las condiciones de habitabilidad en el distrito de Nuevo Chimbote.	Porcentaje de viviendas con acceso a los tres servicios básicos.
OEI.03	Contribuir con la calidad de los servicios educativos en el Distrito de Nuevo Chimbote.	Número de estudiantes que asisten a los talleres educativos organizados por la municipalidad.
OEI.04	Brindar asistencia social a la población vulnerable y promover hábitos saludables en el Distrito de Nuevo Chimbote	Número de niñas y niños atendidos por el programa "QALIWARMA"
OEI.05	Promover la competitividad económica en el Distrito de Nuevo Chimbote.	Porcentaje de cumplimiento de metas del Plan de Desarrollo Económico Local del Distrito de Nuevo Chimbote.
OEI.06	Promover el desarrollo urbano territorial ordenado y sostenible en el distrito de Nuevo Chimbote.	Porcentaje de la Población Urbana sin acceso a los servicios de movilidad urbana a través de pistas y veredas.
OEI.07	Mejorar el servicio de transporte y tránsito en el Distrito de Nuevo Chimbote	Porcentaje de cumplimiento de metas del Plan Vial del Distrito de Nuevo Chimbote.
OEI.08	Promover la gestión ambiental en el distrito de Nuevo Chimbote.	Gasto total que realiza la municipalidad en el servicio de limpieza pública (Soles)
OEI.09	Contribuir con la reducción de los índices de inseguridad ciudadana en el distrito de Nuevo Chimbote.	Número de delitos en el Distrito de Nuevo Chimbote
OEI.10	Fortalecer la Gestión Institucional.	Porcentaje de cumplimiento de las metas del Plan Operativo Institucional.
OEI.11	Promover la gestión de riesgos de desastres en el distrito de Nuevo Chimbote.	Porcentaje de población participativa y organizada en la gestión del riesgo de desastre.

Fuente: Comisión de Planeamiento Estratégico y Equipo Técnico

**IV. ACCIONES
ESTRATÉGICAS
INSTITUCIONALES
(CON
INDICADORES)**





Acciones Estratégicas Institucionales (Con Indicadores)

Las AEI son iniciativas que contribuyen a implementar la estrategia establecida por los OEI, las cuales se concretan en productos (bienes o servicios) que la entidad entrega a sus usuarios, tomando en cuenta sus competencias y funciones.

Tabla 2. Acciones Estratégicas Institucionales

AEI	Acción Estratégica Institucional	Nombre del Indicador
AEI.01.01	Programas de control de calidad focalizados a los establecimientos de atención pública en salud a la población del Distrito de Nuevo Chimbote.	Porcentaje de Establecimientos de Salud que cuentan con las condiciones mínimas para el cumplimiento de las normas MINSA.
AEI.01.02	Programas de salud preventivo - promocional permanente orientados a favor de la población del Distrito de Nuevo Chimbote.	Porcentaje de la población que acceden a los programas de salud preventivo – promocional en el distrito
AEI.02.01	Acceso al servicio de desagüe y alcantarillado de calidad en beneficio de la población del Distrito de Nuevo Chimbote.	Porcentaje de cobertura de sistema de desagüe y alcantarillado.
AEI.02.02	Acceso al servicio de agua potable de calidad en beneficio de la población del Distrito de Nuevo Chimbote.	Porcentaje de cobertura de sistema de agua potable.
AEI.03.01	Programas educativos municipal elaborados para los estudiantes en edad escolar del Distrito de Nuevo Chimbote.	Porcentaje de estudiantes que accede a vacaciones útiles.
AEI.04.01	Programas de apoyo social de forma permanente a grupos de población vulnerables del Distrito de Nuevo Chimbote.	Número de beneficiarios del programa del vaso de leche
AEI.05.01	Programa de fortalecimiento integral que agregan valor productivo a los agentes económicos del Distrito de Nuevo Chimbote.	Número de agentes económicos que reciben asistencia técnica.
AEI.05.02	Producción agropecuaria tecnificada y fortalecida en el Distrito de Nuevo Chimbote.	Porcentaje de unidades agropecuarias con ganado vacuno tecnificado.
AEI.05.03	Programa de desarrollo turístico implementado en el Distrito de Nuevo Chimbote.	Número de Actividades y/o proyectos realizados para el fomento e incremento del Turismo.
AEI.06.01	Saneamiento físico legal de predios focalizados oportunamente en el Distrito de Nuevo Chimbote.	Porcentaje de Predios con saneamiento físico focalizados.



Plan Estratégico Institucional de la Municipalidad Distrital de Nuevo Chimbote
2024 - 2027

AEI.07.01	Red vial vehicular y peatonal implementado en el Distrito de Nuevo Chimbote.	Porcentaje de km Red vial no pavimentada con adecuado nivel de servicio.
AEI.08.01	Manejo de residuos sólidos de manera integral de los ciudadanos para el Distrito de Nuevo Chimbote.	Cantidad promedio diaria de residuos sólidos que recoge la municipalidad (Kilogramos)
AEI.08.02	Áreas verdes de uso público conservadas en el distrito de Nuevo Chimbote.	Número de áreas verdes en espacios públicos conservadas por la municipalidad (Metros cuadrados)
AEI.09.01	Plan Local de seguridad ciudadana implementado de manera óptima en el Distrito de Nuevo Chimbote.	Porcentaje de ejecución de implementación del plan de seguridad ciudadana.
AEI.10.01	Instrumentos de gestión actualizados en beneficio de la Municipalidad Distrital de Nuevo Chimbote.	Número de instrumentos de gestión institucional actualizados.
AEI.10.02	Programa de fortalecimiento de capacidades permanente para el personal de la Municipalidad Distrital de Nuevo Chimbote.	Porcentaje de cumplimiento del plan de Desarrollo de las personas al servicio del estado.
AEI.10.03	Gestión por procesos implementado en la Municipalidad Distrital de Nuevo Chimbote.	Número de sistemas administrativos implementados de forma oportuna.
AEI.10.04	Recaudación tributaria oportuna en beneficio de la Municipalidad Distrital de Nuevo Chimbote.	Porcentaje de contribuyentes que cancelan oportunamente sus obligaciones tributarias.
AEI.10.05	Espacios y mecanismos de participación ciudadana fortalecidos en la Municipalidad Distrital de Nuevo Chimbote.	Número de reuniones realizadas con participación de la población para fortalecer la transparencia de la información pública.
AEI.10.06	Gobierno Digital de calidad implementado en la Municipalidad Distrital de Nuevo Chimbote.	Número de computadoras con acceso a Internet en la municipalidad.
AEI.11.01	Medidas de protección implementado adecuadamente frente a peligros en el Distrito de Nuevo Chimbote.	Porcentaje de acciones de protección implementadas frente a catástrofes ambientales.
AEI.11.02	Estudios técnicos para establecer y mitigar el riesgo a nivel territorial en el Distrito de Nuevo Chimbote.	Número de estudios de identificación y caracterización de escenarios de riesgos.

Fuente: Comisión de Planeamiento Estratégico y Equipo Técnico

V. RUTA ESTRATÉGICA



**DISTRITO
ECOLÓGICO**



Ruta Estratégica

Análisis de priorización para identificar la Ruta Estratégica

Prioridad	OEI		Vinculación con la PGG	Prioridad	AEI		Vinculación con la PGG	Unidad Orgánica Responsable
	Código	Descripción			Código	Descripción		
1	OEI.01	Contribuir con la calidad de los servicios de salud en el Distrito de Nuevo Chimbote.	EJE. 8 LIN.8.2	1	AEI.01.01	Programas de control de calidad focalizados a los establecimientos de atención pública en salud a la población del Distrito de Nuevo Chimbote.	EJE 8 LIN.8.2	Gerencia de Desarrollo Social y Humano
				2	AEI.01.02	Programas de salud preventivo - promocional permanente orientados a favor de la población del Distrito de Nuevo Chimbote.	EJE 8 LIN.8.3	Gerencia de Desarrollo Social y Humano
2	OEI.02	Mejorar las condiciones de Habitabilidad en el Distrito de Nuevo Chimbote.	EJE 9 LIN 9.2	1	AEI.02.01	Acceso al servicio de desagüe y alcantarillado de calidad en beneficio de la población del Distrito de Nuevo Chimbote.	EJE 9 LIN.9.2	Gerencia de Desarrollo Social y Humano
				2	AEI.02.02	Acceso al servicio de agua potable de calidad en beneficio de la población del Distrito de Nuevo Chimbote.	EJE 9 LIN.9.2	Gerencia de Desarrollo Social y Humano



Plan Estratégico Institucional de la Municipalidad Distrital de Nuevo Chimbote
2024 - 2027

3	OEI.03	Contribuir con la calidad de los servicios educativos en el Distrito de Nuevo Chimbote.	EJE 7 LIN .7.6	1	AEI.03.01	Programas educativos municipal elaborados para los estudiantes en edad escolar del Distrito de Nuevo Chimbote.	EJE 7 LIN.7.6	Gerencia de Desarrollo Social y Humano
4	OEI.04	Brindar asistencia social a la población vulnerable y promover hábitos saludables en el Distrito de Nuevo Chimbote	EJE. 3 LIN.3.3	1	AEI.04.01	Programas de apoyo social de forma permanente a grupos de población vulnerables del Distrito de Nuevo Chimbote.	EJE 3 LIN.3.6	Gerencia de Desarrollo Social y Humano
5	OEI.05	Promover la competitividad económica en el Distrito de Nuevo Chimbote.	EJE 4 LIN 4.5	1	AEI.05.01	Programa de fortalecimiento integral que agregan valor productivo a los agentes económicos del Distrito de Nuevo Chimbote.	EJE 4 LIN.4.4	Gerencia de Desarrollo Económico
				2	AEI.05.02	Producción agropecuaria tecnificada y fortalecida en el Distrito de Nuevo Chimbote.	EJE 4 LIN.4.5	Gerencia de Desarrollo Económico
				3	AEI.05.03	Programa de desarrollo turístico implementado en el Distrito de Nuevo Chimbote.	EJE 4 LIN.4.5	Gerencia de Desarrollo Económico



Plan Estratégico Institucional de la Municipalidad Distrital de Nuevo Chimbote
2024 - 2027

6	OEI.06	Promover el desarrollo urbano territorial ordenado y sostenible en el Distrito de Nuevo Chimbote.	EJE 9 LIN 9.1	1	AEI.06.01	Saneamiento físico legal de predios focalizados oportunamente en el Distrito de Nuevo Chimbote.	EJE 9 LIN 9.1	Gerencia de Desarrollo Urbano
7	OEI.07	Mejorar el servicio de transporte y tránsito en el Distrito de Nuevo Chimbote.	EJE 9 LIN 9.4	1	AEI.07.01	Red vial vehicular y peatonal implementado en el Distrito de Nuevo Chimbote.	EJE 9 LIN.9.4	Gerencia de Desarrollo Urbano
8	OEI.08	Promover la gestión ambiental en el distrito de Nuevo Chimbote.	EJE.4 LIN 4.7	1	AEI.08.01	Manejo de residuos sólidos de manera integral de los ciudadanos para el Distrito de Nuevo Chimbote.	EJE.4 LIN 4.7	Gerencia de Gestión Ambiental
				2	AEI.08.02	Áreas verdes de uso público conservadas en el distrito de Nuevo Chimbote.	EJE.4 LIN 4.7	Gerencia de Gestión Ambiental
9	OEI.09	Contribuir con la reducción de los índices de inseguridad ciudadana en el distrito de Nuevo Chimbote.	EJE 6 LIN 6.3	1	AEI.09.01	Plan Local de seguridad ciudadana implementado de manera óptima en el Distrito de Nuevo Chimbote.	EJE 6 LIN.6.3	Gerencia de Seguridad Ciudadana y Gestión del Riego de Desastres



10	OEI.10	Fortalecer la Gestión Institucional.	EJE.5 LIN 5.1	1	AEI.10.01	Instrumentos de gestión actualizados en beneficio de la Municipalidad Distrital de Nuevo Chimbote.	EJE.5 LIN 5.1	Gerencia Municipal
				2	AEI.10.02	Programa de fortalecimiento de capacidades permanente para el personal de la Municipalidad Distrital de Nuevo Chimbote.	EJE.5 LIN 5.1	Gerencia municipal
				3	AEI.10.03	Gestión por procesos implementado en la Municipalidad Distrital de Nuevo Chimbote.	EJE.5 LIN 5.1	Gerencia Municipal
				4	AEI.10.04	Recaudación tributaria oportuna en beneficio de la Municipalidad Distrital de Nuevo Chimbote.	EJE.5 LIN 5.1	Gerencia Municipal
				5	AEI.10.05	Espacios y mecanismos de participación ciudadana fortalecidos en la Municipalidad Distrital de Nuevo Chimbote.	EJE.5 LIN 5.1	Gerencia Municipal
				6	AEI.10.06	Gobierno Digital de calidad implementado en la Municipalidad Distrital de Nuevo Chimbote.	EJE.5 LIN 5.1	Gerencia Municipal



Plan Estratégico Institucional de la Municipalidad Distrital de Nuevo Chimbote
2024 - 2027

11	OEI.11	Promover la gestión de riesgos de desastres en el distrito de Nuevo Chimbote.	EJE.6 LIN 6.7	1	AEI.11.01	Medidas de protección implementado adecuadamente frente a peligros en el Distrito de Nuevo Chimbote.	EJE.6 LIN 6.7	Gerencia de Seguridad Ciudadana y Gestión del Riego de Desastres
				2	AEI.11.02	Estudios técnicos para establecer y mitigar el riesgo a nivel territorial en el Distrito de Nuevo Chimbote.	EJE.6 LIN 6.7	Gerencia de Seguridad Ciudadana y Gestión del Riego de Desastres

Fuente: Comisión de Planeamiento Estratégico y Equipo Técnico



VI. ANEXOS



MATRIZ DE ARTICULACIÓN DE PLANES (ANEXO B-1)





Matriz de articulación de planes (Anexo B-1)

El Plan Estratégico Institucional PEI 2024-2027 de la Municipalidad Distrital de Nuevo Chimbote, se encuentra articulado con el Plan de Desarrollo Regional Concertado (PDRC) 2016-2027 ampliado del Departamento de Ancash, aprobado con Ordenanza Regional N° 009-2016-GRA/CR para el periodo 2016-2021 y ampliado al año 2027 con Informe Técnico N° D000042-2022-CEPLAN-DNCPDRC.

Objetivo Estratégico Regional			Acción Estratégica Regional			Objetivo Estratégico Institucional			Explicación de relación causal con OER o AER
Código	Enunciado	Nombre del Indicador	Código	Enunciado	Nombre del Indicador	Código	Enunciado	Nombre del Indicador	
OER.01	Garantizar la Equidad Social con la Reducción del Nivel Pobreza	Índice de Desarrollo Humano	AER.01.04	Desarrollar e implementar proyectos sostenibles con las poblaciones vulnerables y de extrema pobreza aprovechando sus potencialidades para generar su auto sustento y mejor calidad de vida.	ND	OEI.04	Brindar asistencia social a la población vulnerable y promover hábitos saludables en el Distrito de Nuevo Chimbote	Número de niñas y niños atendidos por el programa "QALIWARMA"	Al promover con el Desarrollo Humano y los Hábitos Saludables en el Distrito de Nuevo Chimbote, podremos mejorar el objetivo y cumplir con los indicadores del OER, garantizando de esta manera a una mayor equidad social y la reducción de la pobreza.



OER.02	Mejorar la calidad de la salud y las condiciones de habitabilidad	Tasa de desnutrición crónica de niños (as) menores de 5 años (padrón de referencia OMS)	AER.02.02	Fortalecer la atención integral de salud en los cuatro componentes: promoción, prevención, recuperación y rehabilitación, para mejorar la situación de salud de la población.	ND	OEI.01	Contribuir con la calidad de los servicios de salud en el Distrito de Nuevo Chimbote.	Número de beneficiarios de la Oficina Municipal de Atención a la Persona con Discapacidad	Al contribuir con la mejora de los servicios de salud y salubridad en el territorio de Nuevo Chimbote podremos mejorar el objetivo y cumplir con los indicadores del OER, contribuyendo de esta manera a la mejora del bienestar de la población.
		Tasa de mortalidad infantil (por 1000 nacidos vivos)				OEI.02	Mejorar las condiciones de habitabilidad en el distrito de Nuevo Chimbote.	Porcentaje de viviendas con acceso a los tres servicios básicos.	Mejorando las condiciones de habitabilidad en el distrito de Nuevo Chimbote, podemos contribuir al objetivo regional, y así mejorar el bienestar de la población.



Plan Estratégico Institucional de la Municipalidad Distrital de Nuevo Chimbote
2024 - 2027

OER.03	Mejorar la calidad de la educación	Porcentaje de estudiantes de 2° grado de primaria con nivel suficiente en comprensión lectora	AER.03.01	Articular y fortalecer las políticas nacionales de educación en los niveles regional y local con participación del sector público, privado y sociedad civil para alcanzar una educación de calidad.	ND	OEI.03	Contribuir con la calidad de los servicios educativos en el Distrito de Nuevo Chimbote.	Número de estudiantes que asisten a los talleres educativos organizados por la municipalidad.	Al contribuir con la calidad de los servicios educativos, estaríamos contribuyendo a la mejora de la calidad educativa que es OER, del plan regional y de este modo contribuimos a la mejora del bienestar de los estudiantes del distrito de Nuevo Chimbote.
		Porcentaje de estudiantes de 2° grado de primaria con nivel suficiente en matemática							
OER.04	Promover la competitividad y el empleo digno	Número de arribos de turistas	AER.04.01	Articular las políticas nacionales de promoción de la competitividad con la dinámica regional y local entre el sector público, privado y sociedad civil, para generar oportunidades.	ND	OEI.05	Promover la competitividad económica en el Distrito de Nuevo Chimbote.	Porcentaje de cumplimiento de metas del Plan de Desarrollo Económico Local del Distrito de Nuevo Chimbote.	Al promover la competitividad económica del distrito de Nuevo Chimbote, contribuiremos a promover el pleno empleo.



OER.05	Mejorar la calidad ambiental con disminución de los riesgos asociados a cambios en el clima y eventos geológicos	Índice de desempeño ambiental	AER.05.01	Desarrollar y articular las políticas públicas de gestión ambiental y estrategias frente al cambio climático, a nivel nacional, regional y local con participación del sector privado y sociedad civil, con enfoque a resultados para efectivizar el objetivo.	ND	OEI.08	Promover la gestión ambiental en el distrito de Nuevo Chimbote.	Gasto total que realiza la municipalidad en el servicio de limpieza pública (Soles)	Al promover la gestión ambiental en el distrito, contribuiremos al OER que busca una mejora de calidad ambiental regional.
		Numero de riesgos por emergencias asociados a cambios en el clima y eventos geológicos	AER.05.02	Implementar acciones de educación ambiental y defensa civil enfocadas a sensibilizar, internalizar y fortalecer las capacidades de la población.	ND	OEI.11	Promover la gestión de riesgos de desastres en el Distrito de Nuevo Chimbote.	Porcentaje de población participativa y organizada en la gestión del riesgo de desastre.	Si protegemos a la población y a su medio de vida frente a peligro y desastres contribuiremos al mismo tiempo a que la población esté segura.



OER.06	Mejorar el nivel de seguridad ciudadana	Población de 15 y más años de edad víctima de algún hecho delictivo Numero de conflictos sociales (activos y latentes)	AER.06.02	Articular y fortalecer los planes y proyectos con los sistemas de seguridad ciudadana nacional, regional y local para disminuir, prevenir y accionar de manera oportuna en los índices de criminalidad en la región.	ND	OEI.10	Fortalecer la Gestión Institucional.	Porcentaje de cumplimiento de las metas del Plan Operativo Institucional.	Al fortalecer la gestión institucional que viene hacer este OEI, contribuiremos a desarrollar la articulación de las políticas dentro de nuestra institución que está en función de la AER.
						OEI.09	Contribuir con la reducción de los índices de inseguridad ciudadana en el distrito de Nuevo Chimbote.	Número de delitos en el Distrito de Nuevo Chimbote	Al fortalecer la seguridad ciudadana en el distrito de Nuevo Chimbote contribuimos a la mejora del nivel de seguridad ciudadana que tiene el OER, de tal forma que cerramos una brecha en común a nivel de territorio

Fuente: Comisión de Planeamiento Estratégico y Equipo Técnico¹

¹ El distrito de Nuevo Chimbote iniciará con el proceso de formulación del PDLC 2024-2034.

**MATRIZ DEL PLAN
ESTRATÉGICO
INSTITUCIONAL
(ANEXO B-2)**





Matriz del Plan Estratégico Institucional (Anexo B-2)

Sector: Gobierno Local

Pliego: Municipalidad Distrital de Nuevo Chimbote

Periodo: 2024-2027

Misión Institucional: “Promover el desarrollo integral sostenible y brindar servicios públicos de calidad en el distrito de Nuevo Chimbote, bajo una gestión moderna, transparente, eficiente, competitiva e inclusiva, con énfasis ambiental y la reducción de riesgos”

OEI/AEI		Nombre del Indicador	Método de Cálculo	Línea de Base		Logros esperados en el periodo del plan				Unidad Orgánica responsable del indicador
Código	Descripción			Valor	Año	2024	2025	2026	2027	
OEI.01	Contribuir con la calidad de los servicios de salud en el Distrito de Nuevo Chimbote.	Número de beneficiarios de la Oficina Municipal de Atención a la Persona con Discapacidad	Número de beneficiarios de la Oficina Municipal de Atención a la Persona con Discapacidad	250	2021	260	270	280	290	Gerencia de Desarrollo Social y Humano
AEI.01.01	Programas de control de calidad focalizados a los establecimientos de atención pública en salud a la población del Distrito de Nuevo Chimbote.	Porcentaje de Establecimientos de Salud que cuentan con las condiciones mínimas para el cumplimiento de las normas MINSA.	(Número de Establecimientos de Salud que cuentan con las condiciones mínimas para el cumplimiento de las normas del MINSA / Total de establecimientos de salud del distrito de Nuevo Chimbote) *100	30%	2022	32%	34%	36%	38%	Gerencia de Desarrollo Social y Humano



Plan Estratégico Institucional de la Municipalidad Distrital de Nuevo Chimbote
2024 - 2027

AEI.01.02	Programas de salud preventivo - promocional permanente orientados a favor de la población del Distrito de Nuevo Chimbote.	Porcentaje de la población que acceden a los programas de salud preventivo – promocional en el distrito	(Número de pobladores que accede a los programas de salud preventivo - promocional / (Total de pobladores en el distrito de Nuevo Chimbote) *100	0%	2022	10%	15%	20%	25%	Gerencia de Desarrollo Social y Humano
OEI.02	Mejorar las condiciones de habitabilidad en el distrito de Nuevo Chimbote.	Porcentaje de viviendas con acceso a los tres servicios básicos.	Número de viviendas con acceso a los tres servicios básicos/ total de viviendas *100	61.8%	2017	64%	67%	70%	73%	Gerencia de Desarrollo Social y Humano
AEI.02.01	Acceso al servicio de desagüe y alcantarillado de calidad en beneficio de la población del Distrito de Nuevo Chimbote.	Porcentaje de cobertura de sistema de desagüe y alcantarillado	Población con acceso al alcantarillado/total población *100	67%	2017	83%	85%	87%	89%	Gerencia de Desarrollo Social y Humano
AEI.02.02	Acceso al servicio de agua potable de calidad en beneficio de la población del Distrito de Nuevo Chimbote.	Porcentaje de cobertura de sistema de agua potable	Población con acceso a agua potable/total de población*100	68%	2017	70%	72%	74%	76%	Gerencia de Desarrollo Social y Humano



OEI.03	Contribuir con la calidad de los servicios educativos en el Distrito de Nuevo Chimbote.	Porcentaje de estudiantes que asisten a los talleres educativos organizados por la municipalidad.	(Número de estudiantes que asisten a los talleres educativos / Total de estudiantes en el Distrito de Nuevo Chimbote) *100	0%	2022	10%	15%	20%	25%	Gerencia de Desarrollo Social y Humano
AEI.03.01	Programas educativos municipal elaborados para los estudiantes en edad escolar del Distrito de Nuevo Chimbote.	Porcentaje de estudiantes que accede a vacaciones útiles.	(Porcentaje de estudiantes que accede a vacaciones útiles / total de estudiantes en el distrito de Nuevo Chimbote) *100	0%	2022	10%	15%	20%	25%	Gerencia de Desarrollo Social y Humano
OEI.04	Brindar asistencia social a la población vulnerable y promover hábitos saludables en el Distrito de Nuevo Chimbote	Número de niñas y niños atendidos por el programa "QALIWARMA"	Número de niñas y niños del Distrito de Nuevo Chimbote atendidos por el programa "QALIWARMA"	18278	2022	18288	18298	18308	18318	Gerencia de Desarrollo Social y Humano
AEI.04.01	Programas de apoyo social de forma permanente a grupos de población vulnerables del Distrito de Nuevo Chimbote.	Número de beneficiarios del programa del vaso de leche	Número de beneficiarios del Distrito de Nuevo Chimbote del programa del vaso de leche	3144	2020	3154	3164	3174	3184	Gerencia de Desarrollo Social y Humano



Plan Estratégico Institucional de la Municipalidad Distrital de Nuevo Chimbote
2024 - 2027

OEI.05	Promover la competitividad económica en el Distrito de Nuevo Chimbote.	Porcentaje de cumplimiento de metas del Plan de Desarrollo Económico Local del Distrito de Nuevo Chimbote.	(Metas alcanzadas / Metas Programadas anuales) *100	ND	2022	15%	20%	25%	30%	Gerencia de Desarrollo Económico
AEI.05.01	Programa de fortalecimiento integral que agregan valor productivo a los agentes económicos del Distrito de Nuevo Chimbote.	Número de agentes económicos que reciben asistencia técnica.	Número de agentes económicos que reciben asistencia técnica.	ND	2021	6	7	8	9	Gerencia de Desarrollo Económico
AEI.05.02	Producción agropecuaria tecnificada y fortalecida en el Distrito de Nuevo Chimbote.	Porcentaje de unidades agropecuarias con ganado vacuno tecnificado.	Número de unidades agropecuarias con ganado vacuno tecnificado/ Total de Unidades Agropecuarias Tecnificado *100	11.93%	2012	20%	23%	26%	29%	Gerencia de Desarrollo Económico
AEI 05.03	Programa de desarrollo turístico implementado en el Distrito de Nuevo Chimbote.	Número de Actividades y/o proyectos realizados para el fomento e incremento del Turismo.	Sumatoria de Actividades y/o proyectos realizados para el fomento e incremento del Turismo.	ND	2022	3	4	5	6	Gerencia de Desarrollo Económico



OEI.06	Promover el desarrollo urbano territorial ordenado y sostenible en el distrito de Nuevo Chimbote.	Porcentaje de la Población Urbana sin acceso a los servicios de movilidad urbana a través de pistas y veredas.	(Población urbana sin acceso a los servicios de movilidad urbana a través de pistas y veredas/ población total urbana) *100	ND	2022	87%	84%	81%	78%	Gerencia de Desarrollo Urbano
AEI.06.01	Saneamiento físico legal de predios focalizados oportunamente en el Distrito de Nuevo Chimbote.	Porcentaje de Predios con saneamiento físico focalizados.	(Número de predios con saneamiento legal dentro del ámbito del Distrito de Nuevo Chimbote/ total de predios con saneamiento físico) *100	ND	2022	15%	20%	25%	30%	Gerencia de Desarrollo Urbano
OEI.07	Mejorar el servicio de transporte y tránsito en el Distrito de Nuevo Chimbote	Porcentaje de cumplimiento de metas del Plan Vial del Distrito de Nuevo Chimbote.	(Metas alcanzadas / Metas Programadas anuales) *100	ND	2022	15%	20%	25%	30%	Gerencia de Desarrollo Urbano
AEI.07.01	Red vial vehicular y peatonal implementado en el Distrito de Nuevo Chimbote.	Porcentaje de km Red vial no pavimentada con adecuado nivel de servicio.	(Número de km de Red vial no pavimentada con adecuado nivel de servicio/ Numero de km de Red vial pavimentada con adecuado nivel de servicio) *100	ND	2022	3.69%	3.71%	3.73%	3.75%	Gerencia de Desarrollo Urbano



OEI.08	Promover la gestión ambiental en el distrito de Nuevo Chimbote.	Gasto total que realiza la municipalidad en el servicio de limpieza pública (Soles)	Gasto total que realiza la municipalidad en el servicio de limpieza pública (Soles)	6000000	2019	6001000	6002000	6003000	6004000	Gerencia de Gestión Ambiental
AEI.08.01	Manejo de residuos sólidos de manera integral de los ciudadanos para el Distrito de Nuevo Chimbote.	Cantidad promedio diaria de residuos sólidos que recoge la municipalidad (Kilogramos)	Cantidad promedio diaria de residuos sólidos que recoge la municipalidad (Kilogramos)	120000	2020	121000	122000	123000	124000	Gerencia de Gestión Ambiental
AEI.08.02	Áreas verdes de uso público conservadas en el distrito de Nuevo Chimbote.	Número de áreas verdes en espacios públicos conservadas por la municipalidad (Metros cuadrados)	Número de áreas verdes en espacios públicos conservadas por la municipalidad (Metros cuadrados)	117931	2020	118000	118100	118200	118300	Gerencia de Gestión Ambiental
OEI.09	Contribuir con la reducción de los índices de inseguridad ciudadana en el distrito de Nuevo Chimbote.	Número de delitos en el Distrito de Nuevo Chimbote	Número de delitos en el Distrito de Nuevo Chimbote	2589	2022	2400	2300	2200	2100	Gerencia de Seguridad Ciudadana y Gestión del Riego de Desastres



Plan Estratégico Institucional de la Municipalidad Distrital de Nuevo Chimbote
2024 - 2027

AEI.09.01	Plan Local de seguridad ciudadana implementado de manera óptima en el Distrito de Nuevo Chimbote.	Porcentaje de ejecución de implementación del plan de seguridad ciudadana.	(Número de acciones ejecutadas en el plan de seguridad ciudadana/Número total de acciones programadas en el plan de seguridad ciudadana) *100	ND	2022	15%	20%	25%	30%	Gerencia de Seguridad Ciudadana y Gestión del Riego de Desastres
OEI.10	Fortalecer la Gestión Institucional.	Porcentaje de cumplimiento de las metas del Plan Operativo Institucional.	(Metas alcanzadas / Metas Programadas anuales) *100	ND	2022	15%	20%	25%	30%	GERENCIA MUNICIPAL
AEI.10.01	Instrumentos de gestión actualizados en beneficio de la Municipalidad Distrital de Nuevo Chimbote.	Número de instrumentos de gestión actualizados.	Número de instrumentos de gestión actualizados de la Municipalidad Distrital de Nuevo Chimbote	ND	2022	2	3	4	5	Gerencia Municipal
AEI.10.02	Programa de fortalecimiento de capacidades permanente para el personal de la Municipalidad Distrital de Nuevo Chimbote.	Porcentaje de cumplimiento del plan de Desarrollo de las personas al servicio del estado.	(Actividades ejecutadas /Actividades Programadas) *100	ND	2022	15%	20%	25%	30%	Gerencia Municipal



Plan Estratégico Institucional de la Municipalidad Distrital de Nuevo Chimbote
2024 - 2027

AEI.10.03	Gestión por procesos implementado en la Municipalidad Distrital de Nuevo Chimbote.	Número de sistemas administrativos implementados de forma oportuna.	Número de sistemas administrativos implementados de forma oportuna.	ND	2022	4	5	6	7	Gerencia Municipal
AEI.10.04	Recaudación tributaria oportuna en beneficio de la Municipalidad Distrital de Nuevo Chimbote.	Porcentaje de contribuyentes que cancelan oportunamente sus obligaciones tributarias.	(Número de contribuyentes que cancelan oportunamente sus obligaciones tributarias/ Total de contribuyentes) *100	ND	2022	40%	45%	50%	55%	Gerencia Municipal
AEI.10.05	Espacios y mecanismos de participación ciudadana fortalecidos en la Municipalidad Distrital de Nuevo Chimbote.	Número de reuniones realizadas con participación de la población para fortalecer la transparencia de la información pública.	Numero de reuniones realizadas con participación de la población para fortalecer la transparencia de la información pública	ND	2022	5	6	7	8	Gerencia Municipal
AEI.10.06	Gobierno Digital de calidad implementado en la Municipalidad Distrital de Nuevo Chimbote.	Número de computadoras con acceso a Internet en la municipalidad.	Número de computadoras con acceso a Internet en la municipalidad.	216	2021	218	220	222	224	Gerencia municipal



Plan Estratégico Institucional de la Municipalidad Distrital de Nuevo Chimbote
2024 - 2027

OEI.11	Promover la gestión de riesgos de desastres en el distrito de Nuevo Chimbote.	Porcentaje de población participativa y organizada en la gestión del riesgo de desastre	(Número de población participativa y organizada en la gestión de riesgo de desastre/ total de la población) *100	30%	2022	45%	50%	55%	60%	Gerencia de Seguridad Ciudadana y Gestión del Riego de Desastres
AEI.11.01	Medidas de protección implementado adecuadamente frente a peligros en el Distrito de Nuevo Chimbote.	Porcentaje de acciones de protección implementadas frente a catástrofes ambientales.	Número de acciones de protección implementadas frente a catástrofes ambientales/ total de medidas implementadas *100	ND	2022	15%	20%	25%	30%	Gerencia de Seguridad Ciudadana y Gestión del Riego de Desastres
AEI.11.02	Estudios técnicos para establecer y mitigar el riesgo a nivel territorial en el Distrito de Nuevo Chimbote.	Numero de estudios de identificación y caracterización de escenarios de riesgos.	Sumatoria de estudios de identificación y caracterización de escenarios de riesgos	ND	2022	3	4	5	6	Gerencia de Seguridad Ciudadana y Gestión del Riego de Desastres

Fuente: Comisión de Planeamiento Estratégico y Equipo Técnico



**FICHA TÉCNICA
DEL INDICADOR
DE OBJETIVOS Y
ACCIONES
(ANEXO A-6)**





Ficha técnica del indicador de objetivos y acciones (Anexo A-6)

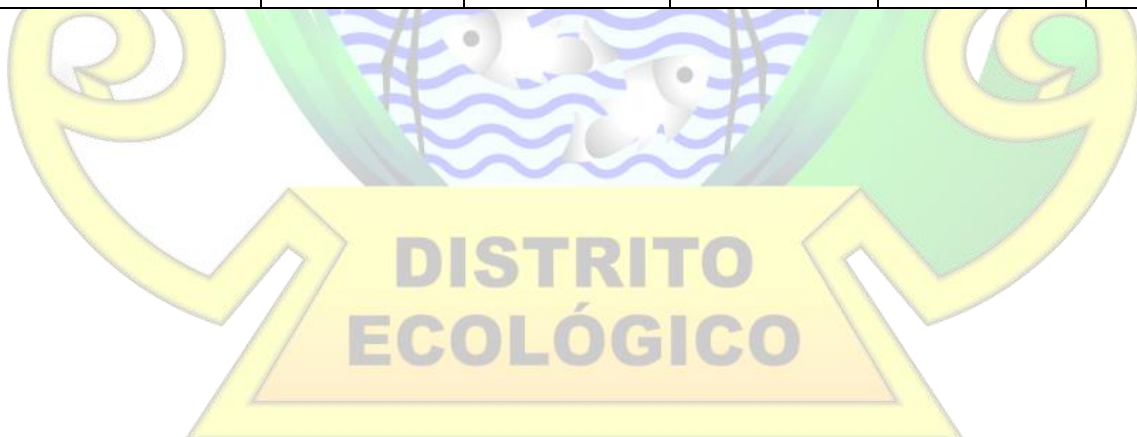
Ficha Técnica del indicador					
OEI 01	Contribuir con la calidad de los servicios de salud en el Distrito de Nuevo Chimbote.				
Nombre del indicador:	Número de beneficiarios de la Oficina Municipal de Atención a la Persona con Discapacidad				
Justificación:	Cuanto mayor sean los beneficiarios en atenciones a las personas con discapacidad por la Oficina Municipal, se contribuirá a que la calidad de los servicios de salud en el Distrito de Nuevo Chimbote aumente.				
Responsable del indicador:	Gerencia de Desarrollo Social y Humano				
Limitaciones del indicador:	No se cuenta con el registro actualizado sobre la cantidad de personas con discapacidad por lo que no se puede calcular cuántos necesitan ser beneficiados con este servicio.				
Método de cálculo:	Número de beneficiarios de la Oficina Municipal de Atención a la Persona con Discapacidad				
Sentido Esperado del Indicador	Ascendente				
Supuestos	Las decisiones políticas y acciones del sector de Salud, serán afines a los lineamientos establecidos por el gobierno nacional.				
Fuente y base de datos	Fuente de datos: Municipalidad Distrital de Nuevo Chimbote Base de datos: Oficina de Desarrollo Social y Servicios Públicos.				
	Línea de Base	logros esperados			
Año	2021	2024	2025	2026	2027
Valor	250	260	270	280	290





Ficha Técnica del indicador

OEI 02	Mejorar las condiciones de Habitabilidad en el distrito de Nuevo Chimbote.				
Nombre del indicador:	Porcentaje de viviendas con acceso a los tres servicios básicos.				
Justificación:	Cuanto mayor sea el porcentaje de viviendas que acceden a los servicios básicos podremos ver el continuo mejoramiento de las condiciones de habitabilidad en la población del distrito de Nuevo Chimbote				
Responsable del indicador:	Gerencia de Desarrollo Social y Humano				
Limitaciones del indicador:	Debido a que en la zona aparecen cada vez más viviendas y no se cuenta con información sobre ellas.				
Método de cálculo:	Número de viviendas con acceso a los tres servicios básicos/ total de viviendas *100				
Sentido Esperado del Indicador	Ascendente				
Supuestos:	Las decisiones políticas y acciones del sector de Vivienda, Construcción y Saneamiento, serán afines a los lineamientos establecidos por el gobierno nacional.				
Fuente y base de datos:	Fuente de datos: Municipalidad Distrital de Nuevo Chimbote Base de datos: Oficina de Infraestructura y Desarrollo Urbano y Rural				
	Línea Base	logros esperados			
Año	2017	2024	2025	2026	2027
Valor	61.8%	64%	67%	70%	73%





Ficha Técnica del indicador

OEI 03	Contribuir con la calidad de los servicios educativos en el Distrito de Nuevo Chimbote.				
Nombre del indicador:	Porcentaje de estudiantes que asisten a los talleres educativos organizados por la municipalidad.				
Justificación:	Este indicador permitirá tener un seguimiento a nivel de resultado sobre la intervención que viene realizando la Municipalidad en la Educación contribuyendo en los niños a su estabilidad de confort en la adquisición de sus conocimientos.				
Responsable del indicador:	Gerencia de Desarrollo Social y Humano				
Limitaciones del indicador:	La falta de información actualizada por parte de las Instituciones involucradas.				
Método de cálculo:	$(\text{Número de estudiantes que asisten a los talleres educativos} / \text{Total de estudiantes en el Distrito de Nuevo Chimbote}) * 100$				
Sentido Esperado del Indicador	Ascendente				
Supuestos	Las decisiones políticas y acciones del sector de Educación, serán afines a los lineamientos establecidos por el gobierno nacional.				
Fuente y base de datos:	Fuente de datos: Municipalidad Distrital de Nuevo Chimbote Base de datos: Oficina de Desarrollo Social y Servicios Públicos.				
	Línea de Base	logros esperados			
Año	2022	2024	2025	2026	2027
Valor	0%	10%	15%	20%	25%

**DISTRITO
ECOLÓGICO**



Ficha Técnica del indicador

OEI 04	Brindar asistencia social a la población vulnerable y promover hábitos saludables en el Distrito de Nuevo Chimbote				
Nombre del indicador:	Número de niñas y niños atendidos por el programa “QALIWARMA”				
Justificación:	Cuanto mayor sea la cantidad de niños y niñas que accedan al programa “QALIWARMA”, podremos contar con mejores hábitos saludables y a la vez lograr un mayor Desarrollo Humano en el Distrito de Nuevo Chimbote.				
Responsable del indicador:	Gerencia de Desarrollo Social y Humano				
Limitaciones del indicador:	Debido a que en la zona aparecen más hogares, no se cuenta con la información actualizada de la cantidad de niños y niñas que necesiten el programa.				
Método de cálculo:	Número de niñas y niños del Distrito de Nuevo Chimbote atendidos por el programa “QALIWARMA”				
Sentido Esperado del Indicador	Ascendente				
Supuestos	Las decisiones políticas y acciones del sector de Salud, serán afines a los lineamientos establecidos por el gobierno nacional.				
Fuente y base de datos	Fuente de datos: Municipalidad Distrital de Nuevo Chimbote Base de datos: Oficina de Desarrollo Social y Servicios Públicos.				
	Línea de Base	logros esperados			
Año	2022	2024	2025	2026	2027
Valor	18278	18288	18298	18308	18318

**DISTRITO
ECOLÓGICO**



Ficha Técnica del indicador

OEI 05	Promover la competitividad económica en el Distrito de Nuevo Chimbote.				
Nombre del indicador:	Porcentaje de cumplimiento de metas del Plan de Desarrollo Económico Local del Distrito de Nuevo Chimbote.				
Justificación:	La medición del indicador permitirá conocer el grado el avance de ejecución del Plan de Desarrollo Local del Distrito de Nuevo Chimbote, lo que permitirá mejorar el Desarrollo Económico social del Distrito de Nuevo Chimbote.				
Responsable del indicador:	Gerencia de Desarrollo Económico				
Limitaciones del indicador:	Las acciones ejecutadas no se registran a tiempo por lo que no se cuenta con la información actualizada sobre el porcentaje de cumplimiento de metas del Plan de Desarrollo Económico Local del Distrito de Nuevo Chimbote.				
Método de cálculo:	$(\text{Metas obtenidas} / \text{Metas Programadas anuales}) * 100$				
Sentido Esperado del Indicador	Ascendente				
Supuestos:	Las decisiones políticas y acciones del sector de Trabajo, serán afines a los lineamientos establecidos por el gobierno nacional.				
Fuente y base de datos:	Fuente de datos: Municipalidad Distrital de Nuevo Chimbote Base de datos: Oficina de Desarrollo Social y Servicios Públicos.				
	Línea de Base	logros esperados			
Año	2022	2024	2025	2026	2027
Valor	ND	15%	20%	25%	30%





Ficha Técnica del indicador

OEI 06	Promover el desarrollo urbano territorial ordenado y sostenible en el distrito de Nuevo Chimbote.				
Nombre del indicador:	Porcentaje de la Población Urbana sin acceso a los servicios de movilidad urbana a través de pistas y veredas.				
Justificación:	El indicador está orientado a medir la proporción de la población en el área urbana, que no cuenta con las adecuadas pistas y veredas para un buen desplazamiento. Las intervenciones a realizarse bajo este indicador estas relacionadas con la creación, ampliación y mejoramiento del servicio de movilidad urbana a través de pistas y veredas.				
Responsable del indicador:	Gerencia de Desarrollo Urbano				
Limitaciones del indicador:	No se cuenta con la información actualizada sobre el porcentaje de la población urbana que falta acceder a los servicios de movilidad urbana a través de pistas y veredas.				
Método de cálculo:	$(\text{población urbana sin acceso a los servicios de movilidad urbana a través de pistas y veredas} / \text{población total urbana}) * 100$				
Sentido Esperado del Indicador	Descendente				
Supuestos:	Las decisiones políticas y acciones del sector de Vivienda, Construcción y Saneamiento, serán afines a los lineamientos establecidos por el gobierno nacional.				
Fuente y base de datos:	Fuente de datos: Municipalidad Distrital de Nuevo Chimbote Base de datos: Oficina de Infraestructura y Desarrollo Urbano y Rural				
	Línea de Base	logros esperados			
Año	2022	2024	2025	2026	2027
Valor	ND	87%	84%	81%	78%

**DISTRITO
ECOLÓGICO**



Ficha Técnica del indicador

OEI 07	Mejorar el servicio de transporte y tránsito en el Distrito de Nuevo Chimbote				
Nombre del indicador:	Porcentaje de cumplimiento de metas del Plan Vial del Distrito de Nuevo Chimbote.				
Justificación:	La medición del indicador permitirá conocer el grado el avance de ejecución del Plan Vial del Distrito de Nuevo Chimbote, lo que permitirá mejorar el servicio de Transporte y Tránsito del Distrito de Nuevo Chimbote.				
Responsable del indicador:	Gerencia de Desarrollo Urbano				
Limitaciones del indicador:	Las acciones ejecutadas no se registran a tiempo por lo que no se cuenta con la información actualizada sobre el porcentaje de cumplimiento de metas del Plan Vial del Distrito de Nuevo Chimbote.				
Método de cálculo:	$(\text{Metas obtenidas} / \text{Metas Programadas anuales}) * 100$				
Sentido Esperado del Indicador	Ascendente				
Supuestos	Las decisiones políticas y acciones del sector de Transporte, serán afines a los lineamientos establecidos por el gobierno nacional.				
Fuente y base de datos	Fuente de datos: Municipalidad Distrital de Nuevo Chimbote Base de datos: Oficina de Infraestructura y Desarrollo Urbano y Rural				
	Línea de Base	logros esperados			
Año	2022	2024	2025	2026	2027
Valor	ND	15%	20%	25%	30%





Ficha Técnica del indicador

OEI 08	Promover la gestión ambiental en el distrito de Nuevo Chimbote.				
Nombre del indicador:	Gasto total que realiza la municipalidad en el servicio de limpieza pública (Soles)				
Justificación:	Este indicador permitirá contribuir con la sostenibilidad del medio ambiente brindando un mejor servicio a la población involucrándose directamente en desarrollo socioambiental.				
Responsable del indicador:	Gerencia de Gestión Ambiental				
Limitaciones del indicador:	No se cuenta con la información actualizada sobre la población que cuenta con servicio de limpieza pública adecuada.				
Método de cálculo:	Gasto total que realiza la municipalidad en el servicio de limpieza pública (Soles)				
Sentido Esperado del Indicador	Ascendente				
Supuestos	Las decisiones políticas y acciones del sector de Ambiente, serán afines a los lineamientos establecidos por el gobierno nacional.				
Fuente y base de datos:	Fuente de datos: Municipalidad Distrital de Nuevo Chimbote Base de datos: Oficina de Desarrollo Social y Servicios Públicos.				
	Línea de Base	logros esperados			
Año	2019	2024	2025	2026	2027
Valor	6000000	6001000	6002000	6003000	6004000





Ficha Técnica del indicador

OEI 09	Contribuir con la reducción de los índices de inseguridad ciudadana en el distrito de Nuevo Chimbote.				
Nombre del indicador:	Número de delitos en el Distrito de Nuevo Chimbote				
Justificación:	Este indicador permitirá tener un registro de toda la población que requiera un servicio de seguridad ciudadana y así tomar acciones para poder resolverlas.				
Responsable del indicador:	Gerencia de Seguridad Ciudadana y Gestión del Riego de Desastres				
Limitaciones del indicador:	No se cuenta con la información actualizada sobre el número de delitos registrados en la página de transparencia del Sistema Integrado de Estadísticas de la Criminalidad y Seguridad Ciudadana				
Método de cálculo:	Número de delitos en el Distrito de Nuevo Chimbote				
Sentido Esperado del Indicador	Descendente				
Supuestos:	Las decisiones políticas y acciones del sector de Justicia, serán afines a los lineamientos establecidos por el gobierno nacional.				
Fuente y base de datos:	Fuente de datos: Municipalidad Distrital de Nuevo Chimbote Base de datos: Oficina de Desarrollo Social y Servicios Públicos.				
	Línea Base	logros esperados			
Año	2021	2024	2025	2026	2027
valor	2589	2400	2300	2200	2100





Ficha Técnica del indicador

OEI 10	Fortalecer la Gestión Institucional.				
Nombre del indicador:	Porcentaje de cumplimiento de las metas del Plan Operativo Institucional.				
Justificación:	Este indicador permitirá conocer el avance del Plan operativo Institucional dentro del Municipalidad.				
Responsable del indicador:	Gerencia Municipal				
Limitaciones del indicador:	Las actividades cumplidas no se registran a tiempo por lo que no se cuenta con la información actualizada sobre el porcentaje de cumplimiento del Plan Operativo Institucional.				
Método de cálculo:	$(\text{Metas obtenidas} / \text{Metas Programadas anuales}) * 100$				
Sentido Esperado del Indicador	Ascendente				
Supuestos:	Las decisiones políticas y acciones del sector Presidencia del Consejo de Ministros, serán afines a los lineamientos establecidos por el gobierno nacional.				
Fuente y base de datos:	Fuente de datos: Municipalidad Distrital de Nuevo Chimbote Base de datos: Gerencia Municipal				
	Línea Base	logros esperados			
Año	2022	2024	2025	2026	2027
valor	ND	15%	20%	25%	30%





Ficha Técnica del indicador

OEI 11	Promover la gestión de riesgos de desastres en el distrito de Nuevo Chimbote.				
Nombre del indicador:	Porcentaje de población participativa y organizada en la gestión del riesgo de desastre.				
Justificación:	Este indicador permitirá medir el grado de participación e la población en las acciones y actividades que realice la Municipalidad en temas de Gestión de riesgo de Desastre en el Distrito de Nuevo Chimbote.				
Responsable del indicador:	Gerencia de Seguridad Ciudadana y Gestión del Riego de Desastres				
Limitaciones del indicador:	No se cuenta con la información actualizada sobre el número de personas que participan en temas de gestión del riesgo de desastre en la Municipalidad Distrital de Nuevo Chimbote.				
Método de cálculo:	(Número de población participativa y organizada en la gestión de riesgo de desastre/ total de la población) *100				
Sentido Esperado del Indicador	Ascendente				
Supuestos	Las decisiones políticas y acciones del sector de Ambiente, serán afines a los lineamientos establecidos por el gobierno nacional.				
Fuente y base de datos:	Fuente de datos: Municipalidad Distrital de Nuevo Chimbote Base de datos: Oficina de Infraestructura y Desarrollo Urbano y Rural				
	Línea de Base	logros esperados			
Año	2022	2024	2025	2026	2027
Valor	30%	45%	50%	55%	60%





Ficha Técnica del indicador

OEI 01	Contribuir con la calidad de los servicios de salud en el Distrito de Nuevo Chimbote.				
AEI 01.01	Programas de control de calidad focalizados a los establecimientos de atención pública en salud a la población del Distrito de Nuevo Chimbote.				
Nombre del indicador:	Porcentaje de Establecimientos de Salud que cuentan con las condiciones mínimas para el cumplimiento de las normas MINSA.				
Justificación:	Es necesario reglamentar las condiciones, requisitos y procedimientos para la operación y funcionamiento de los establecimientos de salud y servicios médicos de apoyo, orientados a garantizar la calidad de sus prestaciones; por lo que este indicador permite conocer la cantidad de establecimientos que cuentan con las condiciones mínimas de las normas del MINSA				
Responsable del indicador:	Gerencia de Desarrollo Social y Humano				
Limitaciones del indicador:	Incorrecta Metodología de medición de las condiciones mínimas de los establecimientos de salud que cumplan las normas del MINSA				
Método de cálculo:	$(\text{Número de Establecimientos de Salud que cuentan con las condiciones mínimas para el cumplimiento de las normas del MINSA} / \text{Total de establecimientos de salud del distrito de Nuevo Chimbote}) * 100$				
Sentido Esperado del Indicador	Ascendente				
Supuestos:	Las decisiones políticas y acciones del sector de Salud, serán afines a los lineamientos establecidos por el gobierno nacional.				
Fuente y base de datos:	Fuente de datos: Municipalidad Distrital de Nuevo Chimbote Base de datos: Oficina de Desarrollo Social y Servicios Públicos.				
	Línea Base	logros esperados			
Año	2022	2024	2025	2026	2027
Valor	30%	32%	34%	36%	38%

**DISTRITO
ECOLÓGICO**



Ficha Técnica del indicador

OEI 01	Contribuir con la calidad de los servicios de salud en el Distrito de Nuevo Chimbote.				
AEI 01.02	Programas de salud preventivo – promocional permanente orientados a favor de la población del Distrito de Nuevo Chimbote.				
Nombre del indicador:	Porcentaje de la población que acceden a los programas de salud preventivo – promocional en el distrito				
Justificación:	Mientras más pobladores accedan a los programas de salud preventivo – promocionales, la población contará con mayor calidad de los servicios de salud.				
Responsable del indicador:	Gerencia de Desarrollo Social y Humano				
Limitaciones del indicador:	No se cuenta con la información actualizada sobre el porcentaje de la población que accede a los programas de salud preventivo – promocional por lo que el cálculo resulta sesgado.				
Método de cálculo:	$(\text{Número de pobladores que accede a los programas de salud preventivo - promocional} / (\text{Total de pobladores en el distrito de Nuevo Chimbote}) * 100$				
Sentido Esperado del Indicador	Ascendente				
Supuestos	Las decisiones políticas y acciones del sector de Salud, serán afines a los lineamientos establecidos por el gobierno nacional.				
Fuente y base de datos:	Fuente de datos: Municipalidad Distrital de Nuevo Chimbote Base de datos: Oficina de Desarrollo Social y Servicios Públicos.				
	Línea Base	logros esperados			
Año	2022	2024	2025	2026	2027
Valor	0%	10%	15%	20%	25%





Ficha Técnica del indicador

OEI 02	Mejorar las condiciones de Habitabilidad en el distrito de Nuevo Chimbote.				
AEI 02.01	Acceso al servicio de desagüe y alcantarillado de calidad en beneficio de la población del Distrito de Nuevo Chimbote.				
Nombre del indicador:	Porcentaje de cobertura de sistema de desagüe y alcantarillado				
Justificación:	Mientras mayor sea el porcentaje de viviendas que cuenten con saneamiento básico, se contará con mejores condiciones de habitabilidad de la población del distrito de Nuevo Chimbote				
Responsable del indicador:	Gerencia de Desarrollo Social y Humano				
Limitaciones del indicador:	Debido a que en la zona aparecen cada vez más viviendas y no se cuenta con información sobre ellas.				
Método de cálculo:	$(\text{Población con acceso al alcantarillado} / \text{total población}) * 100$				
Sentido Esperado del Indicador	Ascendente				
Supuestos	Las decisiones políticas y acciones del sector de Vivienda, Construcción y Saneamiento, serán afines a los lineamientos establecidos por el gobierno nacional.				
Fuente y base de datos:	Fuente de datos: Municipalidad Distrital de Nuevo Chimbote Base de datos: Oficina de Infraestructura y Desarrollo Urbano y Rural				
	Línea Base	logros esperados			
Año	2017	2024	2025	2026	2027
Valor	67%	83%	85%	87%	89%





Ficha Técnica del indicador

OEI 02	Mejorar las condiciones de Habitabilidad en el distrito de Nuevo Chimbote.				
AEI 02.02	Acceso al servicio de agua potable de calidad en beneficio de la población del Distrito de Nuevo Chimbote.				
Nombre del indicador:	Porcentaje de cobertura de sistema de agua potable.				
Justificación:	Cuanto mayor sea el número de viviendas que acceden a los servicios de agua potable podremos ver el continuo mejoramiento de las condiciones de habitabilidad de la población del distrito de Nuevo Chimbote .				
Responsable del indicador:	Gerencia de Desarrollo Social y Humano				
Limitaciones del indicador:	Debido a que en la zona aparecen cada vez más viviendas y no se cuenta con información sobre ellas.				
Método de cálculo:	$(\text{Población con acceso a agua potable} / \text{total de población}) * 100$				
Sentido Esperado del Indicador	Ascendente				
Supuestos	Las decisiones políticas y acciones del sector de Vivienda, Construcción y Saneamiento, serán afines a los lineamientos establecidos por el gobierno nacional.				
Fuente y base de datos:	Fuente de datos: Municipalidad Distrital de Nuevo Chimbote Base de datos: Oficina de Infraestructura y Desarrollo Urbano y Rural				
	Línea Base	logros esperados			
Año	2017	2024	2025	2026	2027
valor	68%	70%	72%	74%	76%





Ficha Técnica del indicador

OEI 03	Contribuir con la calidad de los servicios educativos en el Distrito de Nuevo Chimbote.				
AEI 03.01	Programas educativos municipal elaborados para los estudiantes en edad escolar del Distrito de Nuevo Chimbote.				
Nombre del indicador:	Porcentaje de estudiantes que accede a vacaciones útiles.				
Justificación:	Mientras más estudiantes participen en las actividades de la promoción de la lectura, los estudiantes contarán con mayor calidad en los servicios educativos.				
Responsable del indicador:	Gerencia de Desarrollo Social y Humano				
Limitaciones del indicador:	No se cuenta con la información actualizada sobre el número de II.EE. que cuentan con tres servicios básicos.				
Método de cálculo:	$(\text{Porcentaje de estudiantes que accede a vacaciones útiles} / \text{total de estudiantes en el distrito de Nuevo Chimbote}) * 100$				
Sentido Esperado del Indicador	Ascendente				
Supuestos	Las decisiones políticas y acciones del sector de Educación, serán afines a los lineamientos establecidos por el gobierno nacional.				
Fuente y base de datos:	Fuente de datos: Municipalidad Distrital de Nuevo Chimbote Base de datos: Oficina de Desarrollo Social y Servicios Públicos.				
	Línea base	logros esperados			
Año	2022	2024	2025	2026	2027
Valor	0%	10%	15%	20%	25%





Ficha Técnica del indicador

OEI 04	Brindar asistencia social a la población vulnerable y promover hábitos saludables en el Distrito de Nuevo Chimbote				
AEI 04.01	Programas de apoyo social de forma permanente a grupos de población vulnerables del Distrito de Nuevo Chimbote.				
Nombre del indicador:	Número de beneficiarios del programa del vaso de leche				
Justificación:	Este indicador contribuye a un seguimiento del programa del vaso de leche hacia la población vulnerable concientizando la afiliación oportuna de los mismos.				
Responsable del indicador:	Gerencia de Desarrollo Social y Humano				
Limitaciones del indicador:	La información no está actualizada sobre el número de personas que se encuentran vulnerables.				
Método de cálculo:	Número de beneficiarios del Distrito de Nuevo Chimbote del programa del vaso de leche				
Sentido Esperado del Indicador	Ascendente				
Supuestos:	Las decisiones políticas y acciones del sector de Salud, serán afines a los lineamientos establecidos por el gobierno nacional.				
Fuente y Base de datos:	Fuente de datos: Municipalidad Distrital de Nuevo Chimbote Base de datos: Oficina de Desarrollo Social y Servicios Públicos.				
	Línea Base	logros esperados			
Año	2020	2024	2025	2026	2027
valor	3144	3154	3164	3174	3184





Ficha Técnica del indicador

OEI 05	Promover la competitividad económica en el Distrito de Nuevo Chimbote.				
AEI 05.01	Programa de fortalecimiento integral que agregan valor productivo a los Agentes Económicos del Distrito de Nuevo Chimbote.				
Nombre del indicador:	Número de agentes económicos que reciben asistencia técnica.				
Justificación:	Estos programas tendrán como objetivo agregar el valor productivo a los agentes económicos con lo que se fortalecerá la competitividad en el distrito de Nuevo Chimbote				
Responsable del indicador:	Gerencia de Desarrollo Económico				
Limitaciones del indicador:	No se cuenta con la información actualizada sobre el número de agentes económicos en el Distrito de Nuevo Chimbote.				
Método de cálculo:	Número de agentes económicos (toda persona natural o jurídica que participa en la economía desempeñando cualquier clase de actividad económica) que reciben asistencia técnica.				
Sentido Esperado del Indicador	Ascendente				
Supuestos:	Las decisiones políticas y acciones del sector de Trabajo, serán afines a los lineamientos establecidos por el gobierno nacional.				
Fuente y base de datos:	Fuente de datos: Municipalidad Distrital de Nuevo Chimbote Base de datos: Oficina de Desarrollo Social y Servicios Públicos.				
	Línea Base	logros esperados			
Año	2021	2024	2025	2026	2027
Valor	ND	6	7	8	9

**DISTRITO
ECOLÓGICO**



Ficha Técnica del indicador

OEI 05	Promover la competitividad económica en el Distrito de Nuevo Chimbote.				
AEI 05.02	Producción agropecuaria tecnificada y fortalecida en el Distrito de Nuevo Chimbote.				
Nombre del indicador:	Porcentaje de unidades agropecuarias con ganado vacuno tecnificado.				
Justificación:	Este indicador permitirá medir de qué manera las cadenas productivas de la producción de ovinos permite en Nuevo Chimbote lograr un desarrollo local sostenible.				
Responsable del indicador:	Gerencia de Desarrollo Económico				
Limitaciones del indicador:	No se cuenta con la información actualizada sobre el número de unidades agropecuarias con ganado vacuno tecnificado en el distrito de Nuevo Chimbote				
Método de cálculo:	$(\text{Número de unidades agropecuarias con ganado vacuno tecnificado} / \text{Total de Unidades Agropecuarias}) * 100$				
Sentido Esperado del Indicador	Ascendente				
Supuestos:	Las decisiones políticas y acciones del sector de Trabajo, serán afines a los lineamientos establecidos por el gobierno nacional.				
Fuente y base de datos:	Fuente de datos: Municipalidad Distrital de Nuevo Chimbote Base de datos: Oficina de Desarrollo Social y Servicios Públicos.				
	Línea Base	logros esperados			
Año	2012	2024	2025	2026	2027
Valor	11.93%	20%	23%	26%	29%





Ficha Técnica del indicador

OEI 05	Promover la competitividad económica en el Distrito de Nuevo Chimbote.				
AEI 05.03	Programa de Desarrollo Turístico implementado en el Distrito de Nuevo Chimbote.				
Nombre del indicador:	Número de Actividades y/o proyectos realizados para el fomento e incremento del Turismo.				
Justificación:	Este indicador permitirá medir el impacto de los proyectos y actividades realizadas en torno al fortalecimiento del Turismo en el Distrito de Nuevo Chimbote.				
Responsable del indicador:	Gerencia de Desarrollo Económico				
Limitaciones del indicador:	Las actividades realizadas no se registran a tiempo por lo que no se cuenta con la información actualizada sobre el avance del desarrollo turístico.				
Método de cálculo:	Sumatoria de Actividades y/o proyectos realizados para el fomento e incremento del Turismo.				
Sentido Esperado del Indicador	Ascendente				
Supuestos:	Las decisiones políticas y acciones del sector de Comercio Exterior y Turismo, serán afines a los lineamientos establecidos por el gobierno nacional.				
Fuente y base de datos:	Fuente de datos: Municipalidad Distrital de Nuevo Chimbote Base de datos: Oficina de Desarrollo Social y Servicios Públicos.				
	Línea Base	logros esperados			
Año	2022	2024	2025	2026	2027
Valor	ND	3	4	5	6





Ficha Técnica del indicador

OEI 06	Promover el desarrollo urbano territorial ordenado y sostenible en el distrito de Nuevo Chimbote.				
AEI 06.01	Saneamiento Físico legal de predios focalizados oportunamente en el Distrito de Nuevo Chimbote.				
Nombre del indicador:	Porcentaje de Predios con saneamiento físico focalizados				
Justificación:	Este indicador permitirá controlar los predios de regularización y formalización del derecho de propiedad u otros derechos reales, para mejorar el catastro urbano dentro del Distrito de Nuevo Chimbote.				
Responsable del indicador:	Gerencia de Desarrollo Urbano				
Limitaciones del indicador:	No se cuenta con la información actualizada sobre los predios que faltan sanear.				
Método de cálculo:	$(\text{Número de predios con saneamiento físico legal dentro del ámbito del Distrito de Nuevo Chimbote} / \text{total de predios con saneamiento físico}) * 100$				
Sentido Esperado del Indicador.	Ascendente				
Supuestos	Las decisiones políticas y acciones del sector de Vivienda, Construcción y Saneamiento, serán afines a los lineamientos establecidos por el gobierno nacional.				
Fuente y base de datos:	Fuente de datos: Municipalidad Distrital de Nuevo Chimbote. Base de datos: Oficina de Infraestructura y Desarrollo Urbano y Rural				
	Línea Base	logros esperados			
Año	2022	2024	2025	2026	2027
valor	ND	15%	20%	25%	30%





Ficha Técnica del indicador

OEI 07	Mejorar el servicio de transporte y tránsito en el Distrito de Nuevo Chimbote				
AEI 07.01	Red vial Vehicular y Peatonal implementado en el Distrito de Nuevo Chimbote.				
Nombre del indicador:	Porcentaje de km Red vial no pavimentada con adecuado nivel de servicio.				
Justificación:	El indicador permite describir la proporción de caminos de herradura con superficie No pavimentada que se encuentran, que serán intervenidos con proyectos de mejoramiento, recuperación, ampliación a nivel de afirmado, de tal forma que al final del horizonte de planeamiento y programación, la proporción de aquellos caminos de herradura que hoy se encuentran en mal estado, pasen a la condición de buen estado de conservación				
Responsable del indicador:	Gerencia de Desarrollo Urbano				
Limitaciones del indicador:	No se cuenta con la información actualizada sobre la red vial vehicular y peatonal implementada en el distrito de Nuevo Chimbote.				
Método de cálculo:	$(\text{Número de km de Red vial no pavimentada con adecuado nivel de servicio} / \text{Número de kilómetros de Red vial con adecuado nivel de servicio}) * 100$				
Sentido Esperado del Indicador	Ascendente				
Supuestos	Las decisiones políticas y acciones del sector de Vivienda, Construcción y Saneamiento, serán afines a los lineamientos establecidos por el gobierno nacional.				
Fuente y base de datos:	Fuente de datos: Municipalidad Distrital de Nuevo Chimbote. Base de datos: Oficina de Infraestructura y Desarrollo Urbano y Rural				
	Línea Base	logros esperados			
Año	2022	2024	2025	2026	2027
Valor	ND	3.69%	3.71%	3.73%	3.75%

**DISTRITO
ECOLÓGICO**



Ficha Técnica del indicador

OEI 08	Promover la gestión ambiental en el distrito de Nuevo Chimbote.				
AEI 08.01	Manejo de residuos sólidos de manera integral de los ciudadanos para el Distrito de Nuevo Chimbote.				
Nombre del indicador:	Cantidad promedio diaria de residuos sólidos que recoge la municipalidad (Kilogramos)				
Justificación:	Este indicador permite conocer la segregación de los residuos sólidos en forma adecuada en el Distrito de Nuevo Chimbote impulsando a la realización de actividades y Acciones que contribuyan a mejorar el objetivo propuesto.				
Responsable del indicador:	Gerencia de Gestión Ambiental				
Limitaciones del indicador:	No se cuenta con la información actualizada sobre el porcentaje de residuos sólidos segregados adecuadamente.				
Método de cálculo:	Cantidad promedio diaria de residuos sólidos que recoge la municipalidad (Kilogramos)				
Sentido Esperado del Indicador	Ascendente				
Supuestos	Las decisiones políticas y acciones del sector de Ambiente, serán afines a los lineamientos establecidos por el gobierno nacional.				
Fuente y base de datos:	Fuente de datos: Municipalidad Distrital de Nuevo Chimbote Base de datos: Oficina de Desarrollo Social y Servicios Públicos.				
	Línea Base	logros esperados			
Año	2020	2024	2025	2026	2027
Valor	120000	121000	122000	123000	124000





Ficha Técnica del indicador

OEI 08	Promover la gestión ambiental en el distrito de Nuevo Chimbote.				
AEI 08.02	Áreas verdes de uso públicos conservadas en el distrito de Nuevo Chimbote.				
Nombre del indicador:	Número de áreas verdes en espacios públicos conservadas por la municipalidad (Metros cuadrados)				
Justificación:	Este indicador permitirá conocer el óptimo estado de las áreas verdes las cuales permiten mejorar la salud de la población, pues actúan como pulmones que renuevan el aire polucionado, al mismo tiempo que relajan y ornamentan la ciudad.				
Responsable del indicador:	Gerencia de Gestión Ambiental				
Limitaciones del indicador:	No se cuenta con la información actualizada sobre el porcentaje de metros cuadrados de áreas verdes que se encuentran en óptimo estado.				
Método de cálculo:	Número de áreas verdes en espacios públicos conservadas por la municipalidad (Metros cuadrados)				
Sentido Esperado del Indicador	Ascendente				
Supuestos	Las decisiones políticas y acciones del sector de Ambiente, serán afines a los lineamientos establecidos por el gobierno nacional.				
Fuente y base de datos:	Fuente de datos: Municipalidad Distrital de Nuevo Chimbote. Base de datos: Oficina de Desarrollo Social y Servicios Públicos.				
	Línea de Base	logros esperados			
Año	2020	2024	2025	2026	2027
valor	117931	118000	118100	118200	118300





Ficha Técnica del indicador

OEI 09	Contribuir con la reducción de los índices de inseguridad ciudadana en el distrito de Nuevo Chimbote.				
AEI 09.01	Plan Local de Seguridad Ciudadana implementado de manera óptima en el Distrito de Nuevo Chimbote.				
Nombre del indicador:	Porcentaje de ejecución de implementación del plan de seguridad ciudadana.				
Justificación:	El indicador mostrará el ascenso del porcentaje de implementación del Plan Local de Seguridad Ciudadana, siendo un instrumento de gestión que se orienta al quehacer en materia de seguridad ciudadana en el ámbito distrital, con un enfoque de resultados.				
Responsable del indicador:	Gerencia de Seguridad Ciudadana y Gestión del Riego de Desastres				
Limitaciones del indicador:	Las acciones ejecutadas no se registran a tiempo por lo que no se cuenta con la información actualizada sobre el porcentaje de ejecución del Plan de Seguridad Ciudadana.				
Método de cálculo:	$(\text{Número de acciones ejecutadas en el plan de seguridad ciudadana} / \text{Número total de acciones programadas en el plan de seguridad ciudadana}) * 100$				
Sentido Esperado del Indicador	Ascendente				
Supuestos	Las decisiones políticas y acciones del sector de Justicia, serán afines a los lineamientos establecidos por el gobierno nacional.				
Fuente y base de datos:	Fuente de datos: Municipalidad Distrital de Nuevo Chimbote. Base de datos: Oficina de Desarrollo Social y Servicios Públicos.				
	Línea Base	logros esperados			
Año	2022	2024	2025	2026	2027
valor	ND	15%	20%	25%	30%





Ficha Técnica del indicador

OEI 10	Fortalecer la Gestión Institucional.				
AEI 10.01	Instrumentos de gestión actualizados en beneficio de la Municipalidad Distrital de Nuevo Chimbote.				
Nombre del indicador:	Número de instrumentos de gestión institucional actualizados.				
Justificación:	Mientras mayor sea el número de instrumentos de gestión actualizados, mayor será el beneficio en la administración de la Municipalidad Distrital de Nuevo Chimbote, ya que contarán con instrumentos actualizados que se usan a nivel nacional y se les hará más sencillo el uso de ellos				
Responsable del indicador:	Gerencia Municipal.				
Limitaciones del indicador:	No se cuenta con la información actualizada sobre número de instrumentos que deben ser actualizados.				
Método de cálculo:	Número de instrumentos de gestión actualizados de la Municipalidad Distrital de Nuevo Chimbote.				
Sentido Esperado del Indicador	Ascendente				
Supuestos:	Las decisiones políticas y acciones del sector Presidencia del Consejo de Ministros, serán afines a los lineamientos establecidos por el gobierno nacional.				
Fuente y base de datos:	Fuente de datos: Municipalidad Distrital de Nuevo Chimbote. Base de datos: Gerencia Municipal.				
	Línea Base	logros esperados			
Año	2022	2024	2025	2026	2027
valor	ND	2	3	4	5

**DISTRITO
ECOLÓGICO**



Ficha Técnica del indicador

OEI 10	Fortalecer la Gestión Institucional.				
AEI 10.02	Programa de fortalecimiento de capacidades permanente para el personal de la Municipalidad Distrital de Nuevo Chimbote.				
Nombre del indicador:	Porcentaje de cumplimiento del plan de Desarrollo de las personas al servicio del estado.				
Justificación:	Este indicador permitirá medir el cumplimiento del Plan de Desarrollo de las personas al servicio del estado permitiendo el fortalecimiento de capacidades al personal de la Municipalidad.				
Responsable del indicador:	Gerencia Municipal				
Limitaciones del indicador:	No se registran a tiempo las actividades ejecutadas por lo que no se cuenta con la información actualizada sobre el porcentaje de cumplimiento del Plan de Desarrollo de las personas al servicio del estado.				
Método de cálculo:	$(\text{Actividades ejecutadas} / \text{Actividades programadas}) * 100$				
Sentido Esperado del Indicador	Ascendente				
Supuestos	Las decisiones políticas y acciones del sector Presidencia del Consejo de Ministros, serán afines a los lineamientos establecidos por el gobierno nacional.				
Fuente y base de datos:	Fuente de datos: Municipalidad Distrital de Nuevo Chimbote. Base de datos: Gerencia Municipal.				
	Línea Base	logros esperados			
Año	2022	2024	2025	2026	2027
valor	ND	15%	20%	25%	30%





Ficha Técnica del indicador

OEI 10	Fortalecer la Gestión Institucional.				
AEI 10.03	Gestión por procesos implementado en la Municipalidad Distrital de Nuevo Chimbote..				
Nombre del indicador:	Número de sistemas administrativos implementados de forma oportuna				
Justificación:	Este indicador permitirá conocer el número de sistemas implementados en la Municipalidad generando mayor simplificación administrativa y efectividad dentro de la gestión municipal.				
Responsable del indicador:	Gerencia Municipal				
Limitaciones del indicador:	No se cuenta con la información actualizada sobre el número de sistemas administrativos implementados de forma oportuna en el distrito de Nuevo Chimbote				
Método de cálculo:	Número de sistemas administrativos implementados de forma oportuna.				
Sentido Esperado del Indicador	Ascendente				
Supuestos	Las decisiones políticas y acciones del sector Presidencia del Consejo de Ministros, serán afines a los lineamientos establecidos por el gobierno nacional.				
Fuente y base de datos:	Fuente de datos: Municipalidad Distrital de Nuevo Chimbote. Base de datos: Gerencia Municipal.				
	Línea Base	logros esperados			
Año	2022	2024	2025	2026	2027
valor	ND	4	5	6	7





Ficha Técnica del indicador

OEI 10	Fortalecer la Gestión Institucional.				
AEI 10.04	Recaudación Tributaria oportuna en beneficio de la Municipalidad Distrital de Nuevo Chimbote.				
Nombre del indicador:	Porcentaje de contribuyentes que cancelan oportunamente sus obligaciones tributarias.				
Justificación:	Este indicador permite conocer el grado de contribución que viene teniendo el Gobierno Local, frente a la obtención de ingresos que facilitan acciones o actividades programadas.				
Responsable del indicador:	Gerencia Municipal				
Limitaciones del indicador:	No se cuenta con la información actualizada sobre el porcentaje de contribuyentes que faltan cancelar sus obligaciones tributarias.				
Método de cálculo:	$(\text{Número de contribuyentes que cancelan oportunamente} / \text{total de contribuyentes}) * 100$				
Sentido Esperado del Indicador	Ascendente				
Supuestos.	Las decisiones políticas y acciones del sector Presidencia del Consejo de Ministros, serán afines a los lineamientos establecidos por el gobierno nacional.				
Fuente y base de datos:	Fuente de datos: Municipalidad Distrital de Nuevo Chimbote. Base de datos: Unidad de Tributación.				
	Línea Base	logros esperados			
Año	2022	2024	2025	2026	2027
Valor	ND	40%	45%	50%	55%





Ficha Técnica del indicador

OEI 10	Fortalecer la Gestión Institucional.				
AEI 10.05	Espacios y mecanismos de participación ciudadana fortalecidos en la Municipalidad Distrital de Nuevo Chimbote.				
Nombre del indicador:	Número de reuniones realizadas con participación de la población para fortalecer la transparencia de la información pública.				
Justificación:	Este indicador permitirá medir la a Participación Ciudadana dentro de la transparencia de la Gestión Pública.				
Responsable del indicador:	Gerencia Municipal				
Limitaciones del indicador:	No se registran las reuniones realizadas por lo que no se tiene la información actualizada sobre el número de reuniones realizadas con participación de la población.				
Método de cálculo:	Número de reuniones realizadas con participación de la población para fortalecer la transparencia de la información pública				
Sentido Esperado del Indicador	Ascendente				
Supuestos	Las decisiones políticas y acciones del sector Presidencia del Consejo de Ministros, serán afines a los lineamientos establecidos por el gobierno nacional.				
Fuente y base de datos:	Fuente de datos: Municipalidad Distrital de Nuevo Chimbote. Base de datos: Gerencia Municipal.				
	Línea Base	logros esperados			
Año	2022	2024	2025	2026	2027
valor	ND	5	6	7	8





Ficha Técnica del indicador

OEI 10	Fortalecer la Gestión Institucional.				
AEI 10.06	Gobierno Digital de calidad implementado en la Municipalidad Distrital de Nuevo Chimbote.				
Nombre del indicador:	Número de computadoras con acceso a Internet en la municipalidad.				
Justificación:	Cuanto mayor sea el número de acciones de mejora informática, conllevará a contar con un gobierno más digitalizado por lo que incrementará el fortalecimiento de la Gestión Institucional en el distrito de Nuevo Chimbote.				
Responsable del indicador:	Gerencia Municipal				
Limitaciones del indicador:	Las acciones de mejora informática no se registran a tiempo por lo que no se encuentra actualizado el porcentaje de avance hacia un gobierno más digitalizado.				
Método de cálculo:	Número de computadoras con acceso a Internet en la municipalidad.				
Sentido Esperado del Indicador	Ascendente				
Supuestos	Las decisiones políticas y acciones del sector Presidencia del Consejo de Ministros, serán afines a los lineamientos establecidos por el gobierno nacional.				
Fuente y base de datos:	Fuente de datos: Municipalidad Distrital de Nuevo Chimbote. Base de datos: Gerencia Municipal.				
	Línea Base	logros esperados			
Año	2021	2024	2025	2026	2027
valor	216	218	220	222	224





Ficha Técnica del indicador

OEI 11	Promover la gestión de riesgos de desastres en el distrito de Nuevo Chimbote.				
AEI 11.01	Medidas de protección implementado adecuadamente frente a peligros en el Distrito de Nuevo Chimbote.				
Nombre del indicador:	Porcentaje de acciones de protección implementadas frente a catástrofes ambientales.				
Justificación:	Este indicador permitirá medir el grado de intervención que realiza el Gobierno Local frente a las catástrofes ambientales que pueden ocurrir dentro del distrito.				
Responsable del indicador:	Gerencia de Seguridad Ciudadana y Gestión del Riego de Desastres				
Limitaciones del indicador:	No se registra a tiempo el número de acciones de implementadas por lo que no se cuenta con la información actualizada sobre el número de medidas tomadas.				
Método de cálculo:	$(\text{Número de acciones de protección implementadas frente a catástrofes ambientales}) / \text{total de medidas implementadas} * 100$				
Sentido Esperado del Indicador	Ascendente				
Supuestos	Las decisiones políticas y acciones del sector de Ambiente, serán afines a los lineamientos establecidos por el gobierno nacional.				
Fuente y base de datos:	Fuente de datos: Municipalidad Distrital de Nuevo Chimbote. Base de datos: Oficina de Infraestructura y Desarrollo Urbano y Rural				
	Línea Base	logros esperados			
Año	2022	2024	2025	2026	2027
valor	ND	15%	20%	25%	30%





Ficha Técnica del indicador

OEI 11	Promover la gestión de riesgos de desastres en el distrito de Nuevo Chimbote.				
AEI 11.02	Estudios técnicos para establecer y mitigar el riesgo a nivel territorial en el Distrito de Nuevo Chimbote.				
Nombre del indicador:	Número de estudios de identificación y caracterización de escenarios de riesgos.				
Justificación:	Este indicador permitirá identificar y caracterizar escenarios de riesgos dentro del Distrito de Nuevo Chimbote.				
Responsable del indicador:	Gerencia de Seguridad Ciudadana y Gestión del Riego de Desastres				
Limitaciones del indicador:	No se cuenta con la información actualizada sobre el número de escenarios de riesgos existentes en el distrito de Nuevo Chimbote.				
Método de cálculo:	Sumatoria de estudios de identificación y caracterización de escenarios de riesgos.				
Sentido Esperado del Indicador	Ascendente				
Supuesto	Las decisiones políticas y acciones del sector de Ambiente, serán afines a los lineamientos establecidos por el gobierno nacional.				
Fuente y base de datos:	Fuente de datos: Municipalidad Distrital de Nuevo Chimbote. Base de datos: Oficina de Infraestructura y Desarrollo Urbano y Rural				
	Línea Base	logros esperados			
Año	2022	2024	2025	2026	2027
valor	ND	3	4	5	6





SIGLAS

AEI	Acción Estratégica Institucional
AER	Acción Estratégica Regional
CEPLAN	Centro Nacional de Planeamiento Estratégico
OEI	Objetivo Estratégico Institucional
OER	Objetivo Estratégico Regional
PCM	Presidencia del Consejo de Ministros
PDC	Plan de Desarrollo Concertado
PDLC	Plan de Desarrollo Local Concertado
PEDN	Plan Estratégico de Desarrollo Nacional
PEI	Plan Estratégico Institucional

